



GUIA RÁPIDO DE APLICAÇÃO DO LOGO LEI PAULO GUSTAVO

1. ORIENTAÇÕES GERAIS

Este guia estabelece as regras de aplicação e orienta o uso do logo da Lei Paulo Gustavo, instituída pela Lei Complementar nº 195, de 8 de julho de 2022.

Devem ser respeitados os modelos aqui estabelecidos, em todas as suas aplicações, para que sejam mantidas a legibilidade e a unidade do logo.

O LOGO

O logo é uma forma gráfica exclusiva. Seu desenho original não pode, sob nenhuma hipótese, ser alterado. Para isso é fornecido o logo - em diferentes formatos - que deverá ser utilizado de acordo com as regras deste guia.

O logo está disponível em gov.br/leipaulogustavo



APLICAÇÃO PRINCIPAL

A aplicação do logo deve ser feita, prioritariamente, sobre fundo branco.

APLICAÇÃO EM CORES SÓLIDAS

O logo pode ser aplicado sobre fundo colorido com exceção de cores nas mesmas tonalidades do logo. É importante manter o contraste. Veja possibilidade de aplicação sobre fundos inconstantes na próxima página.

Obs.: nos casos em que o fundo for da mesma tonalidade das cores do logo, e não puder ser alterado (de forma alguma), utilizar outras versões.

Fundo preferencial



Exemplo de fundo permitido



Exemplo de fundo proibido

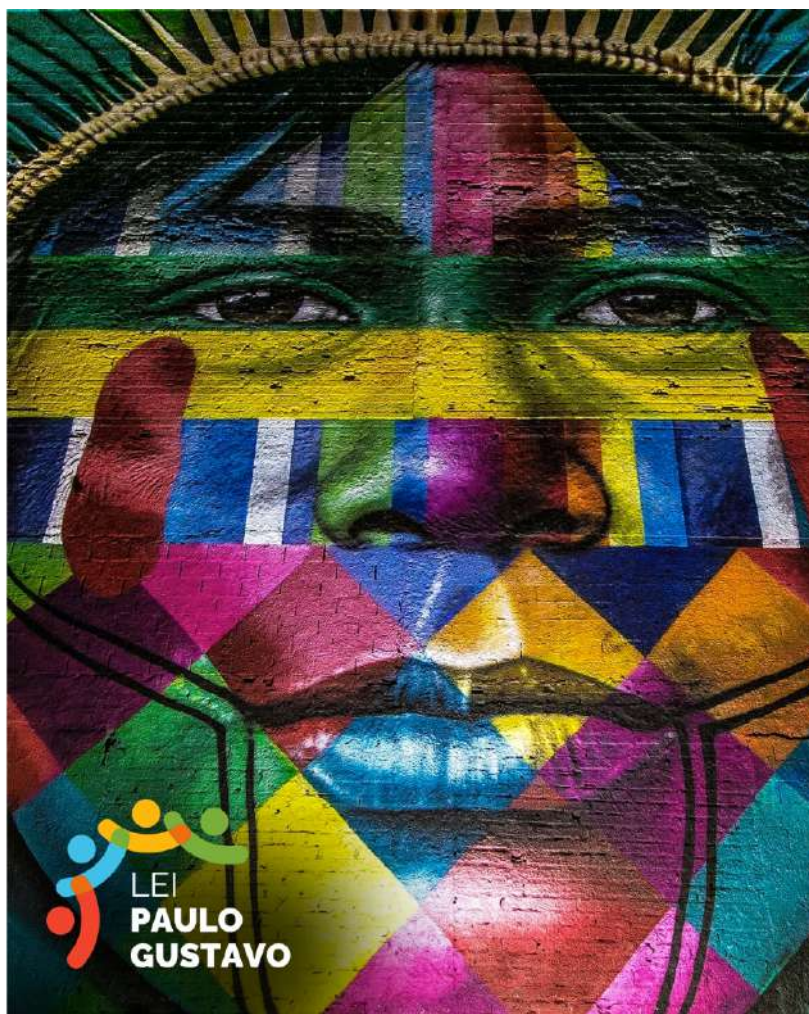


Exemplo de fundo proibido com solução



APLICAÇÃO SOBRE FUNDOS INCONSTANTES

Deve-se ter cuidado ao aplicar o logo sobre fundos que prejudiquem a sua legibilidade. É importante manter o contraste.



VERSÃO EM CORES

A versão em cores é a principal opção de aplicação. Foi elaborada para ser utilizada sempre que houver condições de impressão com qualidade. Sua aplicação permite melhor eficácia na comunicação. deverá ser baixado em gov.br/leipaulogustavo



VERSÃO EM ESCALA DE CINZA

Recomenda-se a aplicação do logo em escala de cinza somente nas situações em que a aplicação em cores seja inviável, por limitação de custos ou de processos de reprodução. Está disponível para baixar em gov.br/leipaulogustavo



VERSÃO MONOCROMÁTICA

Recomenda-se a aplicação do logo em versão monocromática somente nas situações em que a aplicação em cores seja inviável, por limitação de custos ou de processos de reprodução. Está disponível para baixar em gov.br/leipaulogustavo



VERSÃO À TRAÇO

Recomenda-se a aplicação do logo em versão à traço somente nas situações em que a aplicação em cores seja inviável, por limitação de custos ou de processos de reprodução. Está disponível para baixar em gov.br/leipaulogustavo



REDUÇÃO MÁXIMA

O logo permite redução para aplicação em peças menores, mas é preciso respeitar o limite máximo



redução recomendada



impressão: 3,5 cm
digital: 132 px

redução máxima permitida



impressão: 2 cm
digital: 75 px

ÁREA DE PROTEÇÃO

Para uma boa leitura, deve ser respeitada uma área livre entre o logo e qualquer outro elemento do layout, seja texto ou imagem. Essa área mínima para a proteção do logo equivale à altura do elemento gráfico vermelho do logo. A mesma distância deve ser respeitada nas laterais.



USO INCORRETO

O logo não pode ser modificado em nenhuma hipótese. Proporções, espaçamentos, formas e cores devem seguir as recomendações deste manual.



Original



Não rotacionar



Não distorcer



Não utilizar contornos



Não alterar a opacidade



Não desalinhar os elementos



Não inserir elementos não previstos

2. APLICAÇÃO DO LOGO

REGRAS DE ASSINATURA

Qualquer peça de divulgação da Lei Paulo Gustavo, em meio impresso ou digital, deverá conter o logo como assinatura.

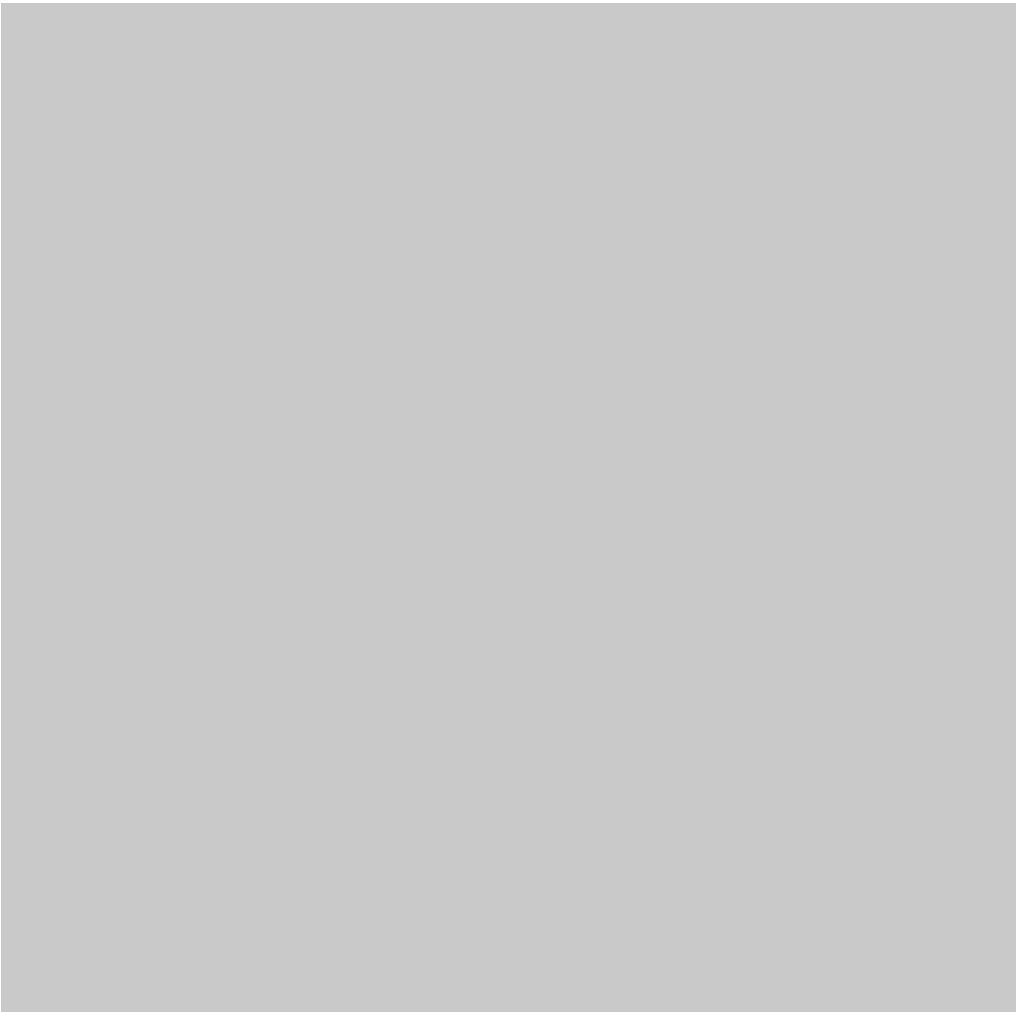
Regra de aplicação:

No bloco de marcas, sempre ao lado da assinatura conjunta Ministério da Cultura/Governo Federal, sob a chancela de realização.

Seguir os arquivos disponibilizados.

IMPORTANTE:

Todas as peças devem conter a assinatura conjunta Ministério da Cultura/Governo Federal. Essa assinatura deve fechar o bloco de marcas, à extrema direita, seguindo as orientações do manual da aplicação da marca.



Apoio:

Realização:

marca 1 marca 2 marca 3

LEI PAULO GUSTAVO

MINISTÉRIO DA CULTURA

GOVERNO FEDERAL
BRASIL
UNIÃO E RECONSTRUÇÃO

Faça bom uso deste material.

Em caso de dúvidas, consulte gov.br/leipaulogustavo
ou escreva para lpg@cultura.gov.br

MINISTÉRIO DA
CULTURA

